



MARS X

Návod k použití

HOLLYVIEW

Powered by Hollyland

Děkujeme, že jste si zakoupili bezdrátovou sadu pro přenos HD videa Hollyland MARS X. Tento produkt používá v současné době nejnovější druh kódování, dekódování a bezdrátové 5G přenosové technologie a může tak dosáhnout přenosu videa s velmi nízkou latencí. MARS X změní Vás tablet nebo chytrý telefon v monitor. Zařízení je snadno přenosné a je možné jej zprovoznit během několika okamžiků. Přenáší signál na vzdálenost více než 90 m v přímé dohlednosti, s doporučenou vzdáleností 45 m pro dosažení nejlepších výsledků a podporuje video až do 1080P 60 Hz.

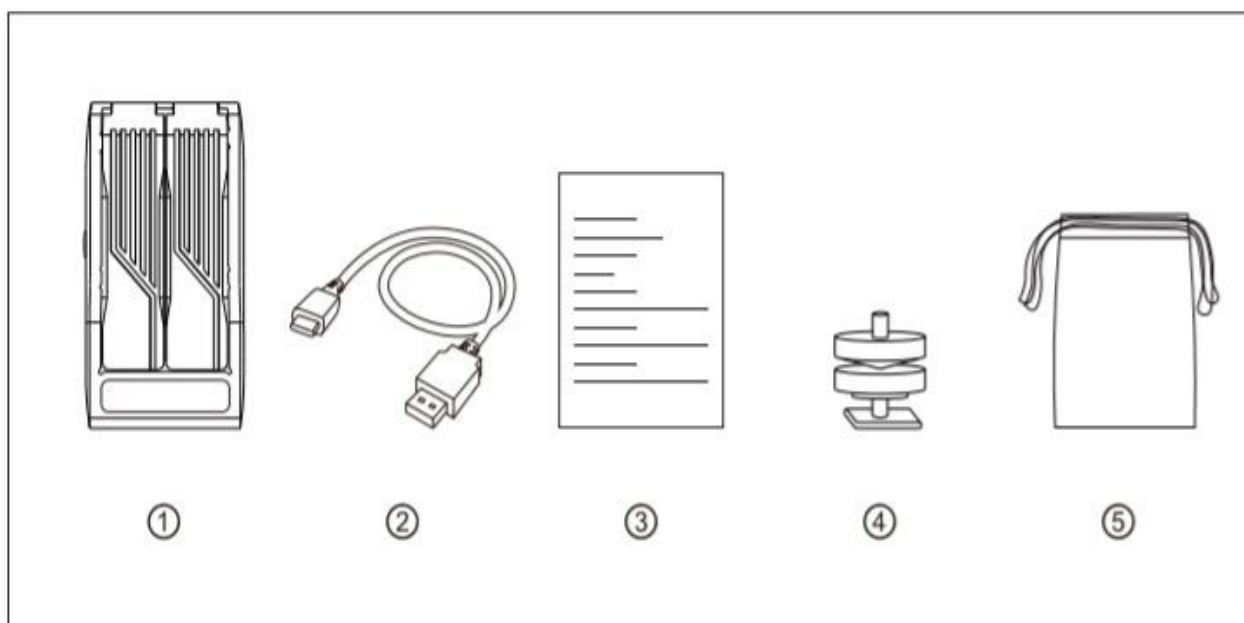
KLÍČOVÉ VLASTNOSTI

- dosah až 90 m
- možnost monitorování až na třech iOS a Android zařízeních
- latence menší než 0,07 s
- vstup HDMI s podporou mnoha video formátů
- zabudovaná lithiová baterie 1300 mA
- nabíjení konektorem USB-C (5-12 V)
- OLED displej
- sklopné antény

POUŽITÍ

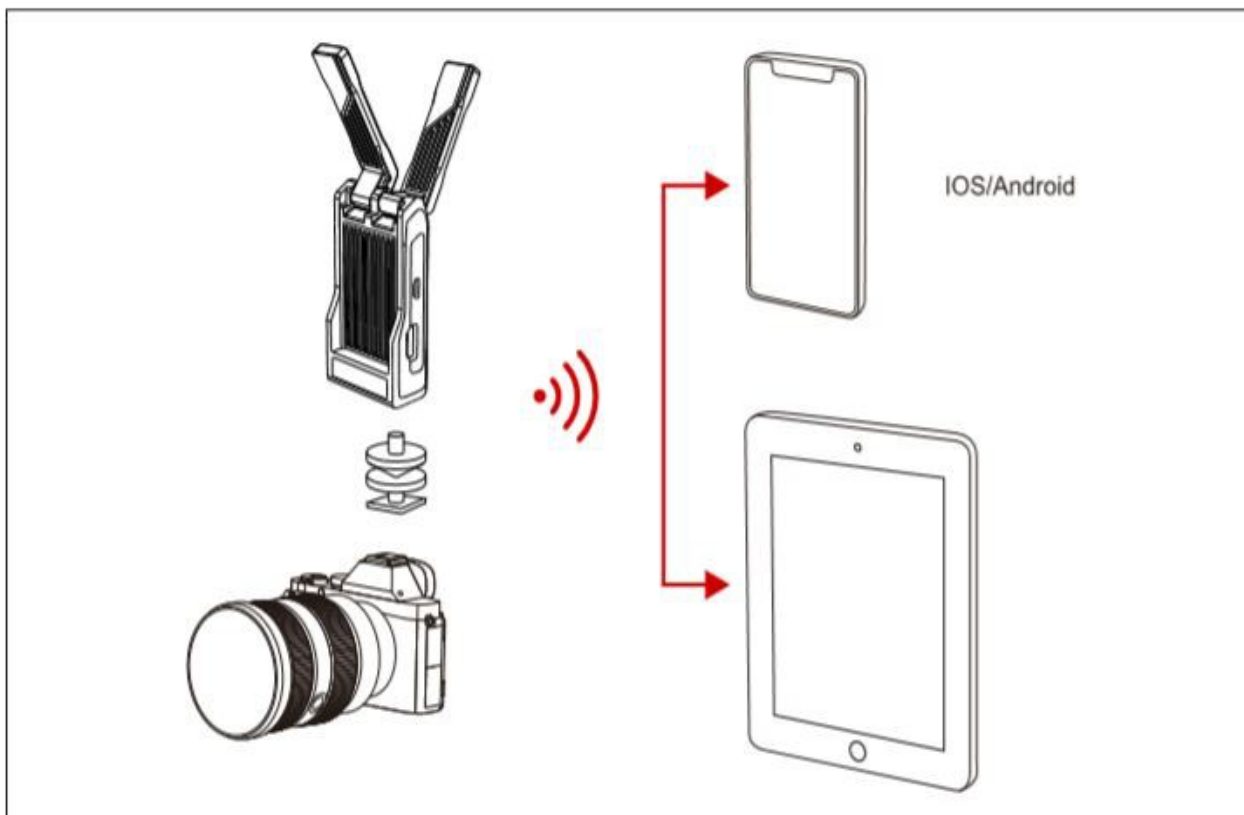
- kamerový hledáček
- nezávislá filmová tvorba
- YouTubing
- reklama
- dokumentární pořady
- firemní akce

OBSAH BALENÍ



① Vysílač	x1
② USB kabel USB-C na USB-A	x1
③ návod	x1
④ Cold Shoe úchyt	x1
⑤ Převravní pouzdro	x1

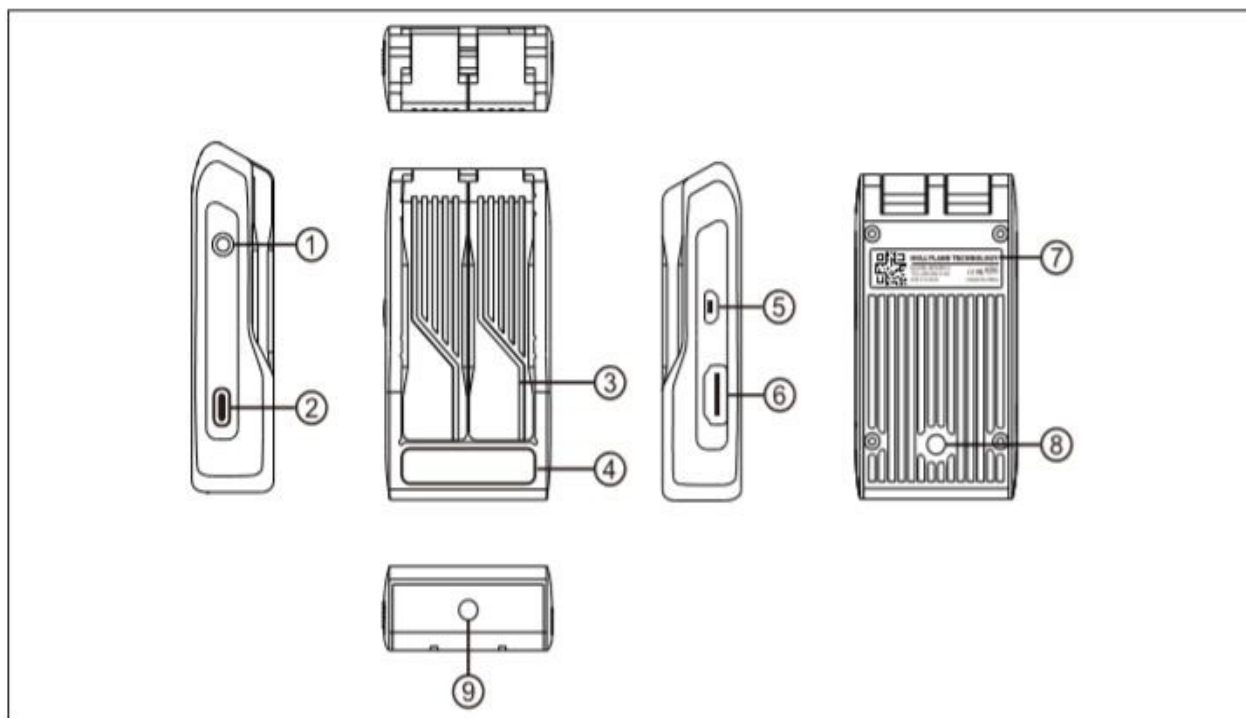
STANDARDNÍ SESTAVA



Monitorování

1. Zapněte vysílač MARS X a spusťte kameru nebo fotoaparát. Obě zařízení propojte HDMI kabelem.
2. Nastavte video výstup kamery na P – progresivní. Na OLED displeji vysílače MARS X bude video formát indikován.
3. Zjistěte si ID zařízení MARS X na jeho zadní straně a na Vašem mobilním zařízení nechte vyhledat dostupné Wi-Fi sítě. Najděte a připojte se k síti, jejíž název začíná HLD. Heslo naleznete přímo ve vysílači, po dvojitém stisknutí tlačítka POWER/CHANNEL (výchozí heslo je nastaveno na „12345678“). Jakmile máte vše nastaveno, můžete se vrátit do aplikace HollyView a nerušeně sledovat obraz z Vaší kamery na připojeném mobilním zařízení.

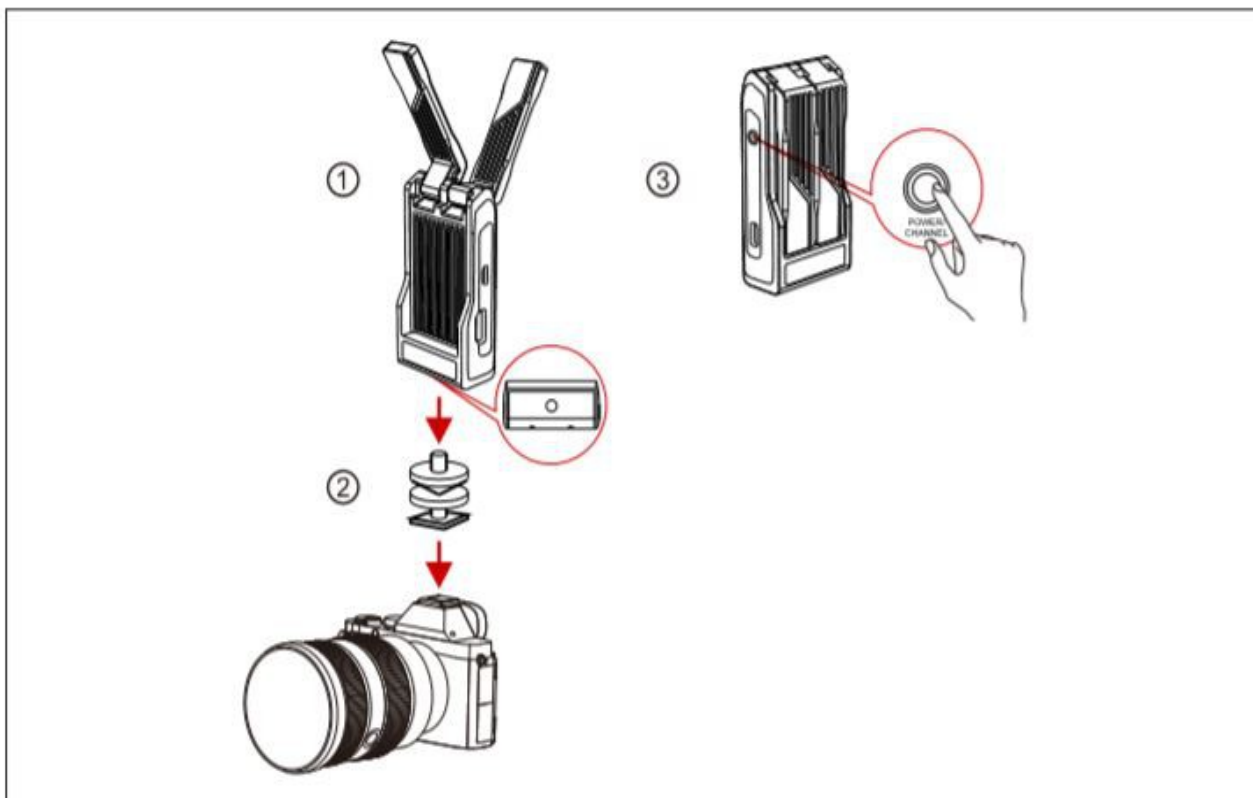
OVLÁDACÍ PRVKY



VYSÍLAČ

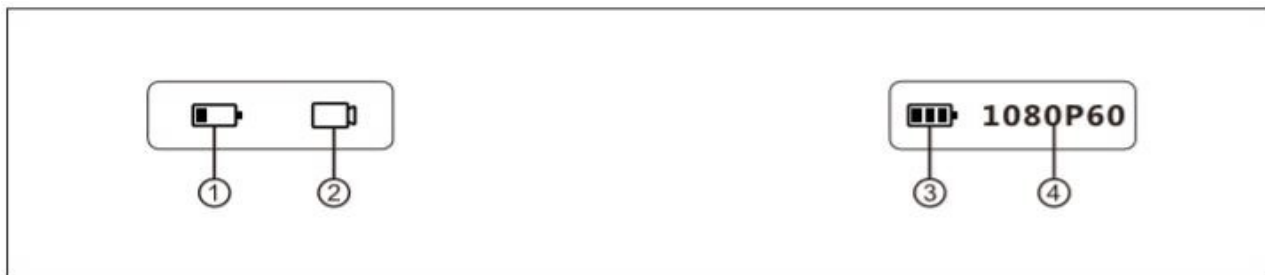
- ① multifunkční tlačítko
- ② USB-C konektor pro nabíjení
- ③ sklopná anténa
- ④ OLED displej
- ⑤ micro USB konektor
- ⑥ HDMI vstup
- ⑦ QR kód a výrobní číslo
- ⑧ 1/4" montážní závit
- ⑨ 1/4" montážní závit

INSTALACE

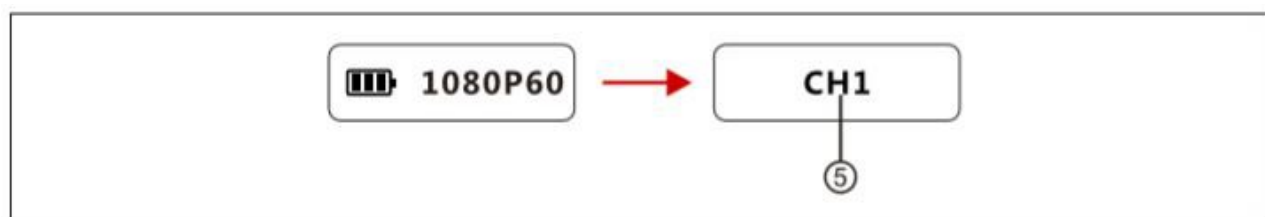


- ① Nastavte antény do úhlu, jako je na obrázku
- ② Namontujte vysílač MARS X na kameru pomocí úchytu do Cold Shoe (sáněk)
- ③ Podržte přibližně 3 sekundy stisknuté multifunkční tlačítko pro spuštění

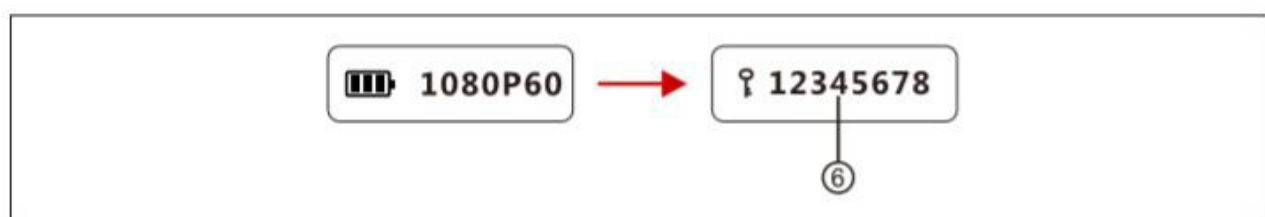
OLED DISPLEJ



- ① Začne-li symbol stavu baterie blikat, znamená to, že baterii je třeba nabít. Blikání začne 10 minut předtím, než se zařízení samo vypne. Je-li tedy stav nabití baterie nízký, použijte napájecí zdroj s USB-C konektorem k jejímu dobíjení a zajištění funkcí vysílače.
- ② Tento symbol indikuje, že nebyl detekován žádný zdroj videa
- ③ Tento symbol indikuje, že baterie je plně nabitá
- ④ Zobrazení typu příchozího video signálu, v tomto případě 1080p60

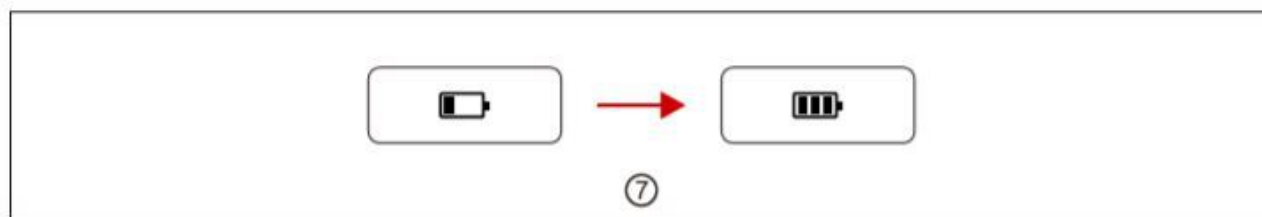


- ⑤ Když OLED displej zobrazuje typ video signálu na vstupu, stiskněte jednou tlačítko POWER/CHANNEL a můžete změnit zobrazení video signálu za zobrazení aktuálního kanálu. Zde pak můžete opětovným stisknutím tlačítka přepnout na další kanál. Vyberte si takto vhodný kanál a přestaňte tlačítko mačkat. Po 3 sekundách systém potvrdí aktuálně navolený kanál a displej se vrátí zpět k zobrazení stavu baterie a vstupního video signálu.



- ⑥ Pokud OLED displej zobrazuje vstupní video formát, dvakrát stiskněte tlačítko POWER/CHANNEL a můžete zkontrolovat aktuálně nastavené heslo pro WiFi. Z výroby je nastaveno heslo „12345678“.

OLED DISPLEJ



⑦ Je-li zařízení vypnuté a je zrovna nabíjeno, OLED displej zobrazuje blikající ikonu stavu nabití baterie. Jakmile je baterie nabita, zůstane svítit její symbol se třemi dílky.

AKTUALIZACE ZAŘÍZENÍ

1. Vložte připojovací údaje k WiFi do vašeho mobilního zařízení a připojte se k vysílači MARS X. Vstupte do „Me“ v aplikaci HollyView.
2. Zvolte možnost „Device Update“ a aplikace se připojí k dostupné síti. Po úspěšném připojení k internetu vyberte znovu v aplikaci HollyView „Me“. Měl by zde již být červený puntík u možnosti aktualizace firmwaru. Zvolte tedy nyní možnost „Device Update“ a systém se aktualizuje.
3. Jakmile je aktualizace hotová, aplikace zobrazí hlášení s potvrzením. V tomto okamžiku přejděte zpět do nastavení WiFi na mobilním zařízení a opět se připojte k zařízení MARS X. Vstupte do „Device Update“ a jakmile bude firmware úspěšně přenesen z aplikace do zařízení, OLED displej zobrazí hlášení „Upgrade OK“ a zařízení MARS X se automaticky restartuje.

APLIKACE PRO MONITOROVÁNÍ

Vlevo – QR kód pro stažení aplikace pro Android, vpravo QR kód pro iOS.
Název aplikace je „HollyView“ a je k dispozici ke stažení z oficiálních obchodů Google Play a APP Store.



System Android

1. Naskenujte QR kód pro stažení aplikace „HollyView“.
2. Můžete použít následující metody:

Metoda č. 1

Vložte údaje WiFi do vašeho mobilního zařízení. WiFi jméno MARS X se skládá z „HLD“ a ID zařízení. Vložte heslo k WiFi a připojte mobilní zařízení k jednotce MARS X. Jakmile je úspěšně připojeno, vraťte se zpět do aplikace HollyView a můžete sledovat video.

Metoda č. 2

Naskenujte QR kód ze zadní strany vysílače a poté se aplikace automaticky připojí k zařízení. Vstupte do aplikace a můžete sledovat video.

Metoda č. 3

Vložte ID číslo zařízení a ručně jednotku připojte. Vstupte do aplikace a můžete sledovat video.

System iOS

1. Název aplikace je „HollyView“ a je k dispozici v APP Store
2. Postupujte stejně jako v případě systému Android.

TECHNICKÉ PARAMETRY

Rozhraní	vstup HDMI (typ A, samice) ; napájecí konektor USB-C; Micro USB
Spotřeba	<4 W
Pracovní teplota	-10 až +60
Hmotnost	112 g
Max. Počet spojení	3 jednotky
Rozměry	50 x 50 x 18 mm (složené antény) 155 x 50 x 18 mm (antény otevřené)
Vstupní video	HDMI 480p60, 576p50, 720p50/59.94/60 1080p23.98/24/25/29.97/30/50/59.94/60
Frekvence	5 Ghz
Modulace	OFDM
Přenosová vzdálenost	> 100 m
Vysílací výkon	max. 20 dBm
Latence přenosu	70 ms
Šíře pásma	40 Mhz
Doba provozu na jedno nabití	> 1 hodina
Doba nabíjení baterie	2,5 hod.
Upozornění na nízké napětí při	3,65 V
Rozsah napětí pro USB-C	5 – 12 V
Přednastavené heslo WiFi	12345678

ČASTO KLADENÉ OTÁZKY

PROBLÉM S PŘIHOJENÍM

1. Zkontrolujte a ujistěte se, že vysílač je zapnutý. Pokud je OLED displej zhasnutý, stiskněte a 3 sekundy držte tlačítko POWER/CHANNEL, aby se jednotka zapnula.
2. Zkontrolujte stav nabití baterie. Pokud je třeba, nabijte ji.
3. Zkuste přejít na jiný kanál a znovu připojit zařízení. Může se jednat o interferenci.
4. Pokud zařízení napájíte USB-C konektorem, ujistěte se, že hodnoty napájení jsou vyšší, než 5V 1A, jinak systém nemusí pracovat správně.

PROBLÉM SE ZOBRAZENÍM

1. Zkontrolujte, zda je výstup zdroje videa správně připojen k HDMI kabelu.
2. Zkontrolujte, zda OLED displej zařízení zobrazuje video formát. Pokud ne, ujistěte se, že obě zařízení jsou správně propojena HDMI kabelem.
3. Zkontrolujte, zda je na kameře HDMI výstup aktivní.
4. Zkontrolujte, zda výstupní video formát kamery je nastaven na P.

PROBLÉM S PŘIHOJENÍM K APLIKACI

1. Zkontrolujte počet připojených mobilních zařízení. Systém podporuje maximálně 3.
2. Zmizí-li signál během přenosu, vstupte do nastavení WiFi a ujistěte se, že mobilní zařízení je stále připojeno k jednotce MARS X. Některá zařízení mají tendenci vyhledávat automaticky silnější WiFi signál, což může stávající spojení přerušit.
3. Pokud selže monitoring v aplikaci, zkontrolujte zda WiFi síť MARS X je stále k dispozici. Pokud ne, restartujte systém.
4. Pokud se nelze připojit k WiFi jednotky MARS X, zkontrolujte nastavení hesla dvojitým stisknutím tlačítka POWER/CHANNEL. Výchozí heslo je nastaveno „12345678“.

NÍZKÁ PŘENOSOVÁ VZDÁLENOST

1. Může se jednat o interferenci sousedních kanálů. Změňte kanál.
2. Zkontrolujte, zda nejsou na anténách praskliny.
3. Různá mobilní zařízení mají různé funkce WiFi, z čehož může plynout i různá přenosová vzdálenost.
4. Různá mobilní zařízení mají různé dekodovací schopnosti. Monitorování může zamrzat, pokud přestanou být obě zařízení vzájemně v dohledu.



© 2020

SYNTEX Praha s.r.o.
Michelská 291/21
140 00 Praha 4 – Michle
tel.: 241 482 662
info@syntex.cz
syntex.cz